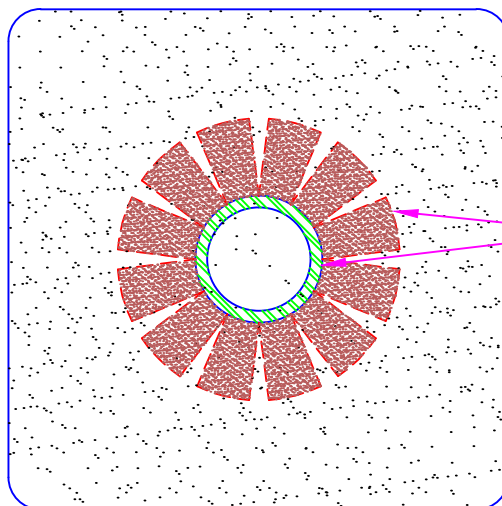


ПОДРОБНОЕ ОПИСАНИЕ
VP-2 ИЗОМЕТРИЧЕСКАЯ
ПРОЕКЦИЯ

СТАНДАРТНАЯ
КРОВЕЛЬНАЯ СИСТЕМА

ПЛАН



1. ОБОРАЧИВАНИЕ
ТРУБОПРОВОДА
ТКАНЕВЫМ СЛОЕМ

2. ОБОРАЧИВАНИЕ
ТРУБОПРОВОДА
ТКАНЕВЫМ СЛОЕМ
31 СМ X 31 СМ.

ЗАЩИТНАЯ МУФТА,
ПО НЕОБХОДИМОСТИ
ФИНИШНЫЙ СЛОЙ
ПО ВСЕЙ КРЫШИ
(2 СЛОЯ).

БАЗОВЫЙ СЛОЙ,
ТКАНЕВЫЙ СЛОЙ И
ОСНОВНОЙ СЛОЙ

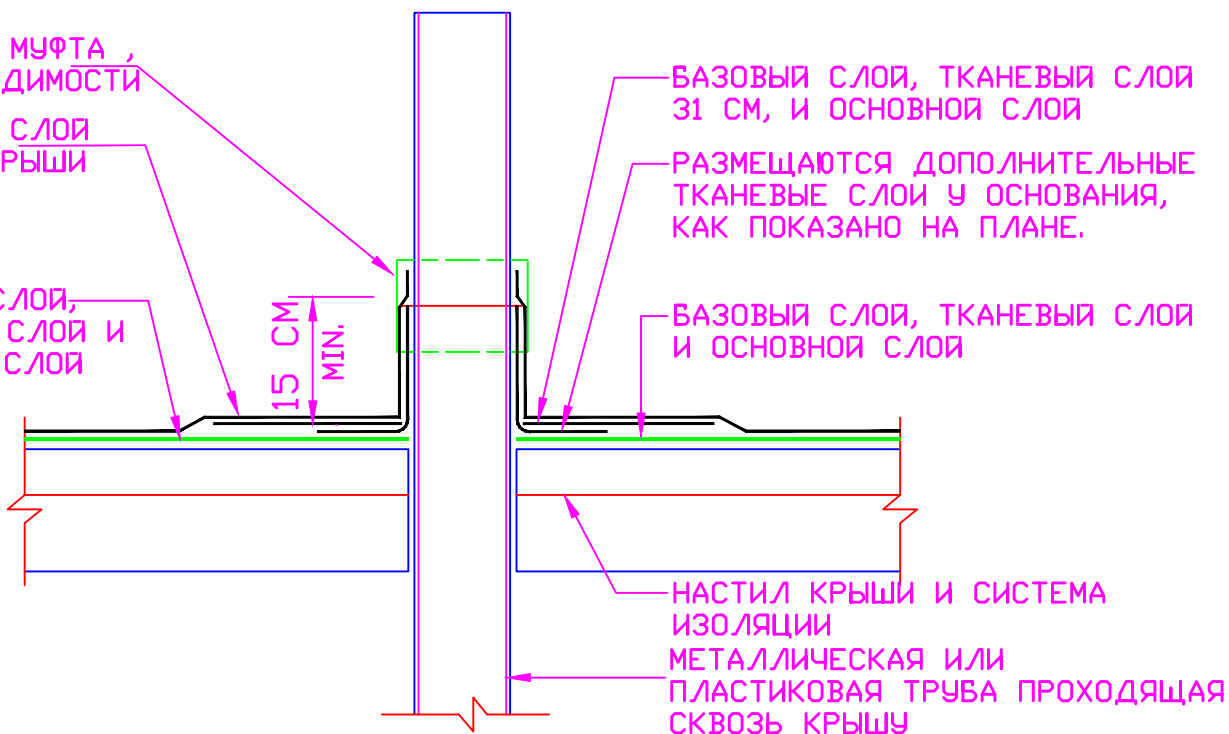
15 СМ
MIN.

БАЗОВЫЙ СЛОЙ, ТКАНЕВЫЙ СЛОЙ
31 СМ, И ОСНОВНОЙ СЛОЙ

РАЗМЕЩАЮТСЯ ДОПОЛНИТЕЛЬНЫЕ
ТКАНЕВЫЕ СЛОИ У ОСНОВАНИЯ,
КАК ПОКАЗАНО НА ПЛАНЕ.

БАЗОВЫЙ СЛОЙ, ТКАНЕВЫЙ СЛОЙ
И ОСНОВНОЙ СЛОЙ

СЕКЦИЯ



НАСТИЛ КРЫШИ И СИСТЕМА
ИЗОЛЯЦИИ
МЕТАЛЛИЧЕСКАЯ ИЛИ
ПЛАСТИКОВАЯ ТРУБА ПРОХОДЯЩАЯ
СКВОЗЬ КРЫШУ

ПРИМЕЧАНИЕ:

1. ВСЕ НИЖНИЕ СЛОИ ДОЛЖНЫ БЫТЬ РАСЧИТАНЫ НА СООТВЕТСТВУЮЩИЕ УСЛОВИЯ. ТОЛЩИНА МЕТАЛЛА, КРЕПЕЖ И ПЕРЕКРЫТИЕ ДОЛЖНЫ СООТВЕТСТВОВАТЬ ПРОЕКТУ.
2. PREMIUM COAT SYSTEM- ПРЕДСТАВЛЯЕТ СОБОЙ НАНЕСЕНИЕ ПОСЛОЙНО: ОСНОВНОЙ СЛОЙ, ТКАНЕВОЕ ПОКРЫТИЕ, ОСНОВНОЙ СЛОЙ, И ФИНИШНОЕ ПОКРЫТИЕ КОМПОНЕНТОВ.
3. ОСНОВНОЙ СЛОЙ - ЭТО КОМБИНИРОВАННОЕ ПОКРЫТИЕ (2 СЛОЯ) С РАСХОДОМ 1 л на 1 м².
4. ФИНИШНЫЙ СЛОЙ - ЭТО КОМБИНИРОВАННОЕ ПОКРЫТИЕ (2 СЛОЯ) С РАСХОДОМ 1 л на 1,72 м².

**HYDRO
STOP**
INC

PREMIUM COAT SYSTEM

ПОДРОБНОЕ ОПИСАНИЕ УЗЛА
ВЫХОДА ВЕНТИЛЯЦИОННЫХ ТРУБ

DATE:

04/11/05

SHEET No :

VP-1